



Sede convegno:  
Grand Hotel Vanvitelli  
Viale Carlo III - Caserta

Come raggiungerci:

Sia da Nord che da sud, dall'Autostrada A1 prendere l'uscita "Caserta sud", proseguire per 1km in direzione Caserta.

L'ingresso è gratuito.  
L'iscrizione è obbligatoria per tutti i partecipanti.

Ai primi 100 iscritti verrà rilasciato  
attestato di partecipazione.

Agli ingegneri che parteciperanno al convegno  
saranno riconosciuti 2 c.f.p.

Con la collaborazione di:

**Dräger**

**Honeywell**

**ROSMINO**  
FORNITURE INDUSTRIALI



**tcs** srl  
TOTAL CARE  
SERVICE

**UNR**

# QSPACE 2014

Convegno Salute e Sicurezza sul Lavoro

**Spazi Confinati e Lavori in Quota**  
**Quale prevenzione?**

Organizzato da **E.E.CO. s.r.l.** e **Total Care Service s.r.l.**

Con il patrocinio di:

**AiFOS**  
Associazione Italiana Formatori  
della Sicurezza sul Lavoro

Ordine degli Ingegneri  
della provincia di Caserta

Collegio dei Periti Industriali  
e dei Periti Industriali Laureati  
della Provincia di Napoli

aniai  
Campania



**3 ottobre 2014**  
**Grand Hotel Vanvitelli**  
**Caserta**

Contatti segreteria organizzativa:  
Tel. 0823.1540391 - 081.19510304  
Fax 081.7803385; Email: [info@conspace.it](mailto:info@conspace.it)

  
**Qspace**



## Spazi Confinati e Lavori in Quota quale prevenzione?

La valutazione dei rischi, la normativa di riferimento,  
la gestione e l'organizzazione del lavoro  
secondo il D.Lgs.81/08 e il D.P.R.177

### FINALITÀ E CONTENUTI

Dopo il grande successo del Convegno CONSPACE 2012 che si è confermato un evento straordinario per l'importanza degli argomenti trattati e numero di tecnici intervenuti, quest'anno è in programma per il **giorno 03 Ottobre 2014 presso il Grand Hotel Vanvitelli in Caserta** un nuovo ed importantissimo evento relativo alle tematiche di Sicurezza e Salute nei luoghi di lavoro ad alto Rischio: **"QSPACE 2014- SPAZI CONFINATI E LAVORI IN QUOTA: QUALE PREVENZIONE"**.

Il Convegno QSPACE 2014 ha la finalità di promuovere a livello Nazionale, ma anche e soprattutto in aree "lavorativamente difficili" come la Campania ed il Meridione d'Italia, la cultura della sicurezza nelle lavorazioni complesse ed in particolare nei **Lavori in Quota** e negli **Ambienti Confinati o Sospetti di Inquinamento**, oltre che condividere le esperienze di autorevoli tecnici ed esperti di settore in merito.

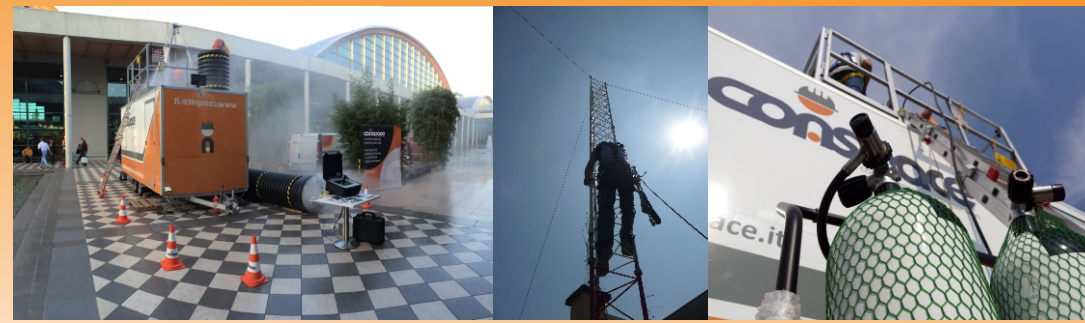
Il Convegno tratterà la tematica della **Valutazione dei rischi, la Normativa di riferimento, Le corrette prassi di gestione e Organizzazione del lavoro, Le Procedure di Emergenza, l'importanza della Formazione e dell'addestramento operativo secondo il D.Lgs.81/08, D.Lgs.235/03 il D.P.R.177/2011** nelle Lavorazioni negli Spazi Confinati ed nei Lavori in Quota.

Verrà presentata ai tecnici di settore che interverranno (**RSPP, ASPP, Datori di Lavoro, Medici Competenti, Resp. della Salute e Sicurezza, Ingegneri, Tecnici della prevenzione, Consulenti ed Esperti di settore**) anche una innovativa e versatile attrezzatura mobile appositamente progettata per le attività di addestramento del personale per i Lavori in Quota: il **QSPACE**, con relativa simulazione effettuata nello spazio antistante l'Hotel.

Nel particolare le nostre attrezzature permettono di simulare innumerevoli lavorazioni in Quota Spazi e le relative metodologie di gestione delle possibili emergenze.

**La partecipazione al convegno è completamente GRATUITA, ma è richiesta l'iscrizione (con apposito modulo allegato).**

Questa è un'occasione di formazione irrinunciabile al fine di acquisire le informazioni necessarie per poter operare correttamente con la propria azienda in ambienti ad ALTO RISCHIO ed adempiere agli obblighi definiti dalla normativa nazionale.



### PROGRAMMA DEL CONVEGNO

- 08:30 Registrazione partecipanti
- 09:00 Apertura dei lavori - **Ing. Vincenzo D'Onofrio** - RSPP ed Esperto di Settore
- 09:10 Saluto ai partecipanti  
- **Dott. Severino Nappi** - Assessore al Lavoro Regione Campania  
- **Ing. Vittorio Severino** - Presidente Ordine Ingegneri Caserta  
- **Prof. Rocco Vitale** - Presidente Nazionale AIFOS
- 09:40 La normativa di riferimento per i LQ e SC  
**Ing. Vincenzo D'Onofrio** - RSPP ed Esperto di Settore
- 10:00 Il ruolo delle ASL nei controlli sui cantieri di lavoro con SC e LQ  
**Ing. Giuseppe Belardo** - Dirigente ASL
- 10:20 Il protocollo sanitario ed i controlli in azienda per attività in SC e LQ  
**Dott. Maurizio Balestrieri** - Medico Competente
- 10:40 Il rischio RADON negli Spazi Confinati - **Dott. Lino Raffaele** - E.Q. III L.
- 11:00 L'autosoccorso nei LQ: l'importanza della formazione e dell'addestramento  
**Ing. Michele La Veglia** - Direzione Regionale VVF Campania
- 11:20 Aspetti generali di prevenzione, addestramento ed autosoccorso nei lavori in quota - **Dott. Girolamo Galasso** - Presidente S.R. CNSAS Campania
- 11:40 I DPI e DPC per lavorazioni in quota norme di riferimento ed innovazione tecnica - **Dott. Marco Scipioni** - Honeywell Italia
- 12:00 I DPI e DPC per lavorazioni in SC norme di riferimento ed innovazione tecnica  
**Dott. Francesco Grandoni e Dott. Marco Magri** - Draeger Italia
- 12:20 L'applicazione del D.P.R. 177/2011 - il manuale illustrato  
**Ing. Carmine Piccolo** - INAIL
- 12:40 Esperienze sul campo del CONSPACE Simulator e presentazione del QSPACE Simulator - **Paolo Mandara e Giovanni Castiello** - CONSPACE
- 13:00 Simulazioni esterne di lavoro in spazi confinati ed in quota - **QSPACE Team**